

JET AIRWAYS



BOEING 737-800



SAFETY INSTRUCTIONS

For your safety please obey "Fasten Seat Belt" signs. You are advised to keep your seat belts fastened when seated. Follow all instructions given by crew members. Please do not smoke on board.

DO NOT REMOVE THIS CARD FROM AIRCRAFT.

सुरक्षा - निर्देश

अपनी सुरक्षा के लिए कृपया कुर्सी-पेटी कसने की सूचना का पालन करें। जब कुर्सी पर बैठें हों तो उसकी पेटी अवश्य बांध रखें। कृ. मेम्बर्स के सभी निर्देशों का पालन करें। कृपया विमान में धूम्रपान न करें।

इस कार्ड को विमान से बाहर न ले जाएं।

As per the directive of the Indian Government smoking and consumption of alcohol is prohibited on all domestic flights. Please do not smoke in the cabin/toilet. Smoke detectors are installed in the toilet.

भारतीय उड़ान नियमों के अनुसार राष्ट्रीय विमानों पर किसी भी समय धूम्रपान एवं शराब पीना मना है। कृपया अपनी कुर्सी या शौचालय में धूम्रपान न करें। शौचालय में स्मोक डिटेक्टर मौजूद है।

Take-off / landing

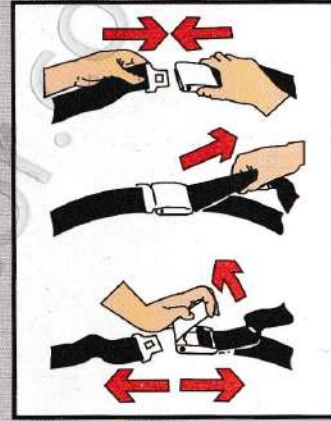
उड़ान / उतरने तक



Fasten Seat Belts.
पट्टा बांधे रखें।



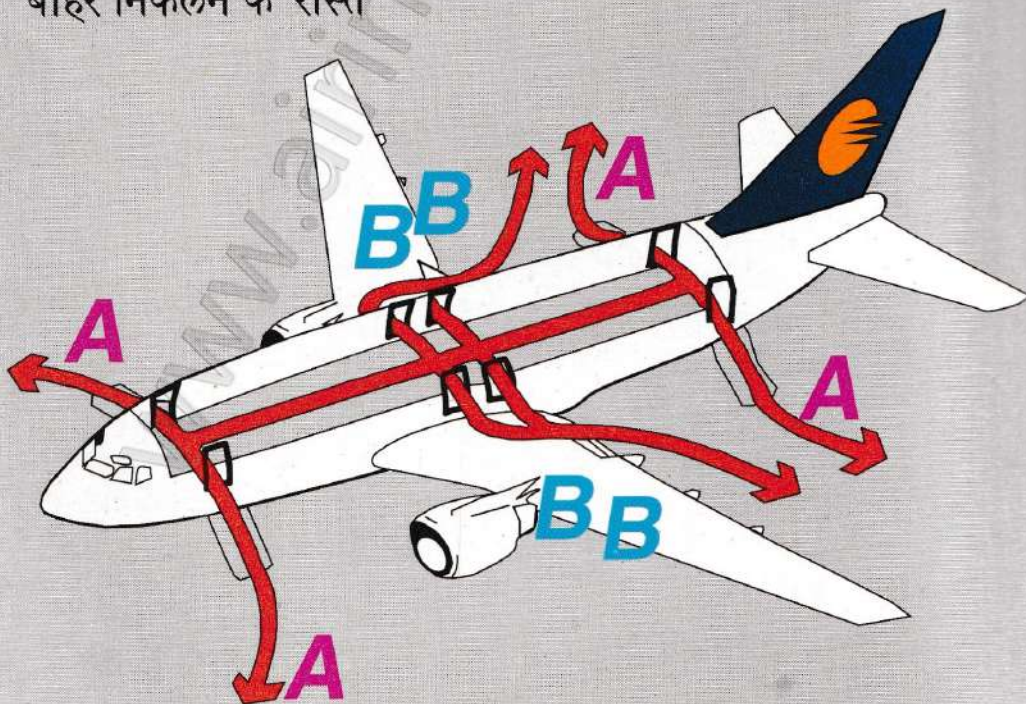
Seat in upright position.
कुर्सी को सीधी स्थिति में रखें।



Seat Belt.
कुर्सी की पेटी।

Exit locations

बाहर निकलने के रास्ते



Emergency exits आपात स्थिति निकास

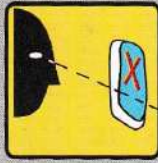
Know the location and operation of all exits.

Before opening an exit, quickly look through a window and check outside for the following:

ओवरविंग खोलने से पहले बाहर की सुरक्षा जाँच करें।

Smoke

धुआँ

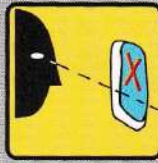


If the smoke is so thick that you cannot see out, redirect passengers to other exits.

ऊपर दी गई किसी भी स्थिति में द्वार ना खोलें। यात्री दूसरे द्वारों का प्रयोग करें।

Fire

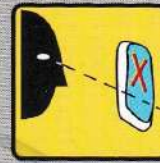
आग



If there is fire outside the aircraft, redirect passengers to other exits.

Debris/Obstruction

रूकावट



If there are obstructions or metal debris outside, redirect passengers to other exits.

Exit operation निकास

A



Rotate handle in direction of arrow.

द्वार खोलने के लिए हैंडल को दी गई दिशा में घुमाएँ।

2



The door comes in, then push out.

द्वार को बाहर की ओर खोलें।

3



Check that inflated air slide is fully deployed.

स्लाइड की जो स्लाइड पूरी त

Exit operation निकास

B



Pull handle down-inward.

हैंडल नीचे अन्दर की ओर खींचें।

2



3



Door swings open on top frame.

दरवाजा बाहर

tions

is or
redirect
its.



Follow lights to the exits.

द्वार तक पहुँचने के लिए जमीन पर दी गई बत्तियों का प्रयोग करें।



the slide has properly
d is in good condition.
च करें।
ह फूलने पर इसका प्रयोग करें।

4



Exit quickly.
Move away from the plane.
विमान से जल्द बाहर निकलें और दूर हटें।



gs out with locks
me.
की ओर खुल जाएगा।

4



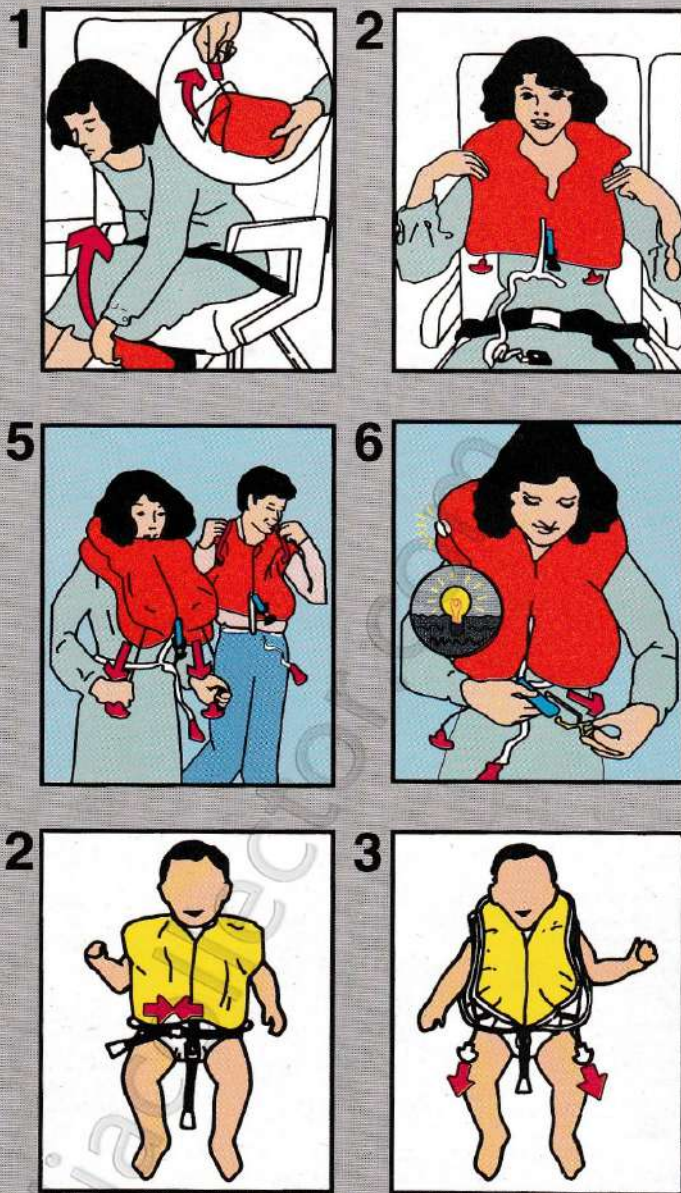
Exit leg-body-leg.
झुक के बाहर निकलें।

5



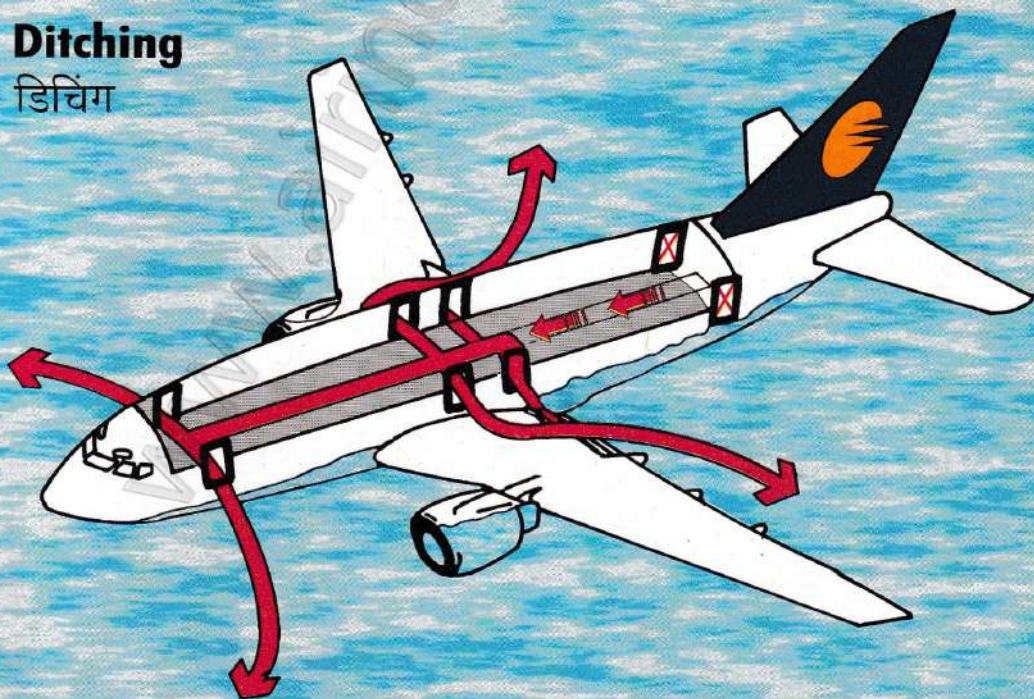
Exit quickly.
Move away from the plane.
विमान से जल्द बाहर निकलें और दूर हटें।

Life vest



Ditching

डिचिंग



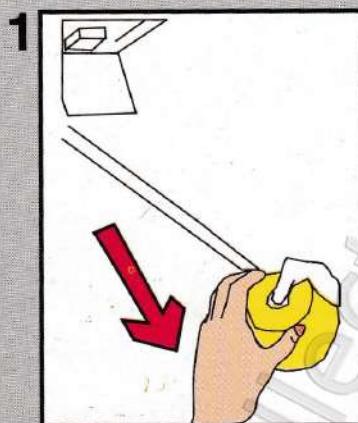
Do not open the aft door. Use the forward & overwing exits only.
Do not open the door if the water is above the door sill.

पिछले दरवाजों का इस्तिमाल न करें। केवल आगे के दरवाजों का ही इस्तिमाल करें।
आपतकाल के समय यदि पानी का स्तर दरवाजों के ऊपर हो तो उन्हें न खोलें।

Bracing positions सुरक्षात्मक ढंग



Oxygen masks ऑक्सीजन नकाब



Pull mask to start oxygen flow.

ऑक्सीजन लेने के लिए एक नकाब को अपनी ओर खींचें।



Put your mask on first before helping others.

नकाब पहले आप पहने।

Floatation Device

